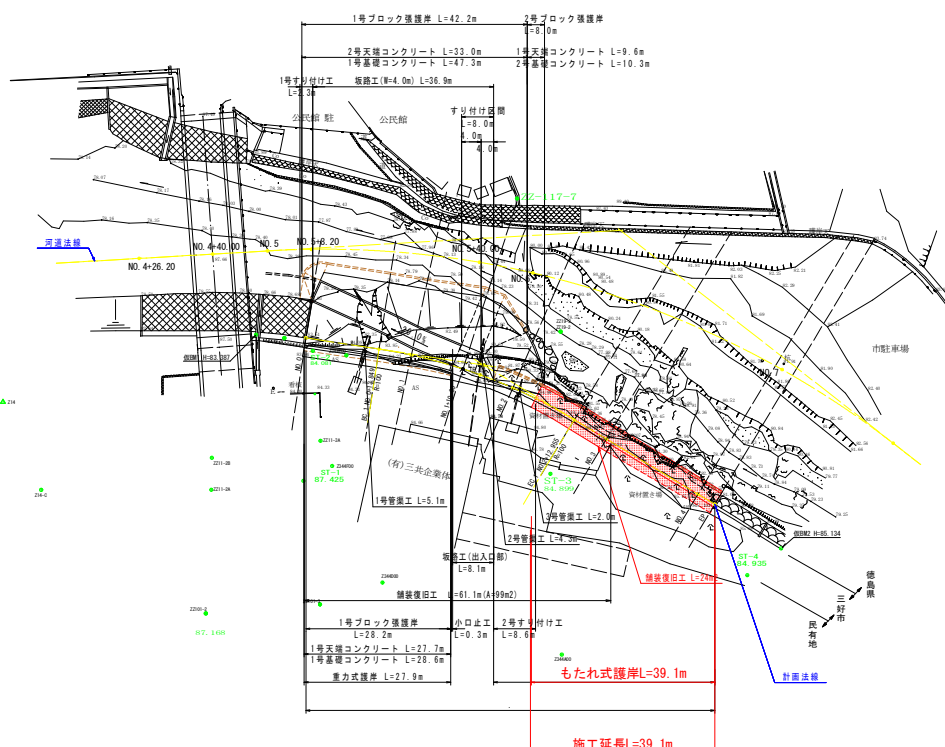


# 計画平面図 S=1/500



基準点座標一覧表

測点名	X座標値	Y座標値	Z座標値
ZZ-101-3	115039.023	31260.988	
ZZ-101-2	115017.458	31262.684	87.168
ST-1	115035.921	31237.859	87.425
ST-2	115037.679	31213.524	84.081
ST-3	115082.163	31236.544	84.899
ST-4	115119.020	31255.527	84.935
ZZ-117-5	115117.483	31141.573	
ZZ-117-7	115075.928	31185.005	

計画法線主要点要素座標一覧表

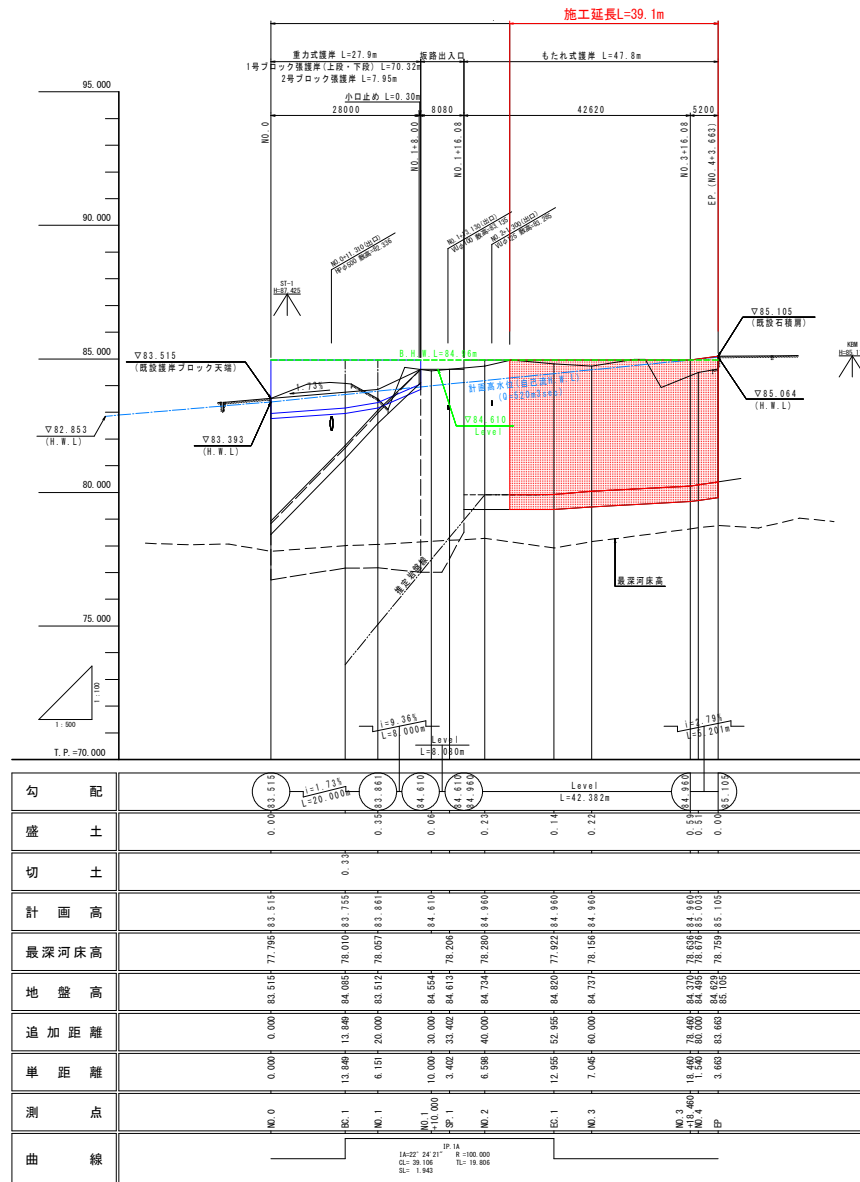
区	計画法線	JA	R	曲	曲	曲	計画法線	Z座標	Y座標
NO.6	3-40-23	22-24-21	100.000	18.806	1.942	39.106	31.465	115038.286	31211.116
EP	31-26-32	22-24-21	100.000	18.806	1.942	39.106	30.511	115048.666	31216.362
								115112.929	31242.225

## 実施設計図面

工事名	R2三土 船着谷川 三・池田州津 護岸工		
路線名等	船着谷川		
工事箇所	三好市池田町州津		
図面名	計画平面図		
縮尺	S=1:500	図面番号	1 / 10
会社名			
事業者名	徳島県西部総合県民局土木整備部(三好)		

縦断面図

縦 V=1:100  
横 H=1:500

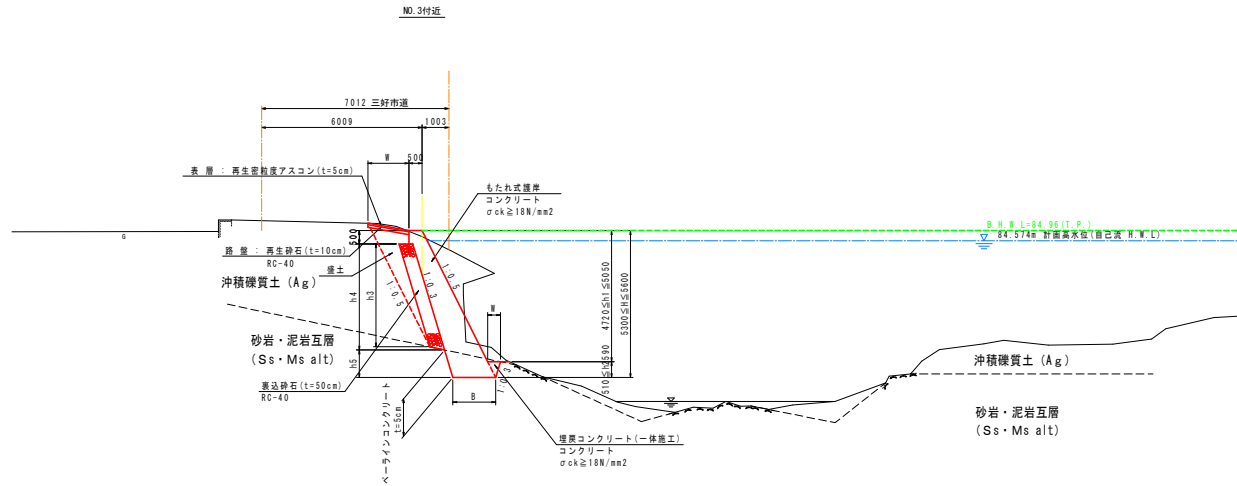


実施設計図面

工事名	R2三土 船着谷川 三・池田州津 護岸工事		
路線名等	船着谷川		
工事箇所	三好市池田町州津		
図面名	縦断面図		
縮尺	S=1:500	図番	2 / 10
会社名			
事業者名	徳島県西部総合県民局土木整備部(三好)		

# 標準断面図

S=1:100

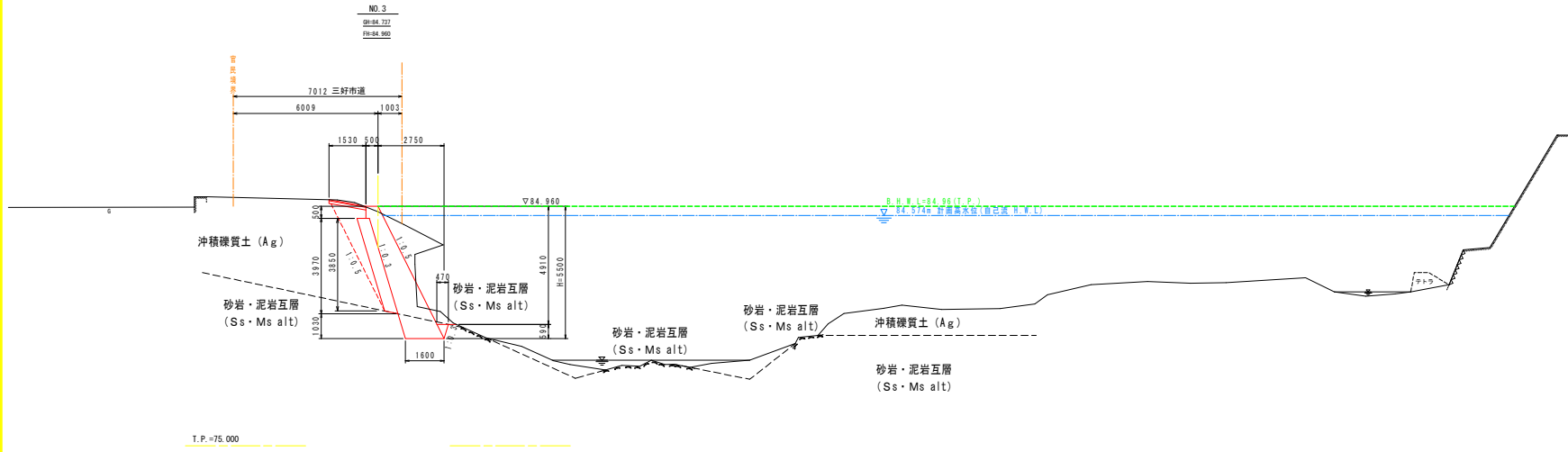


## 実施設計図面

工事名	R2三土 鮎谷谷川 三・池田州津 護岸護岸工事		
路線名等	鮎谷谷川		
工事箇所	三好市池田町州津		
図面名	標準断面図		
総尺	S=1:100	図面番号	3 / 10
会社名			
事業者名	徳島県西部総合県民局土木整備部(三好)		

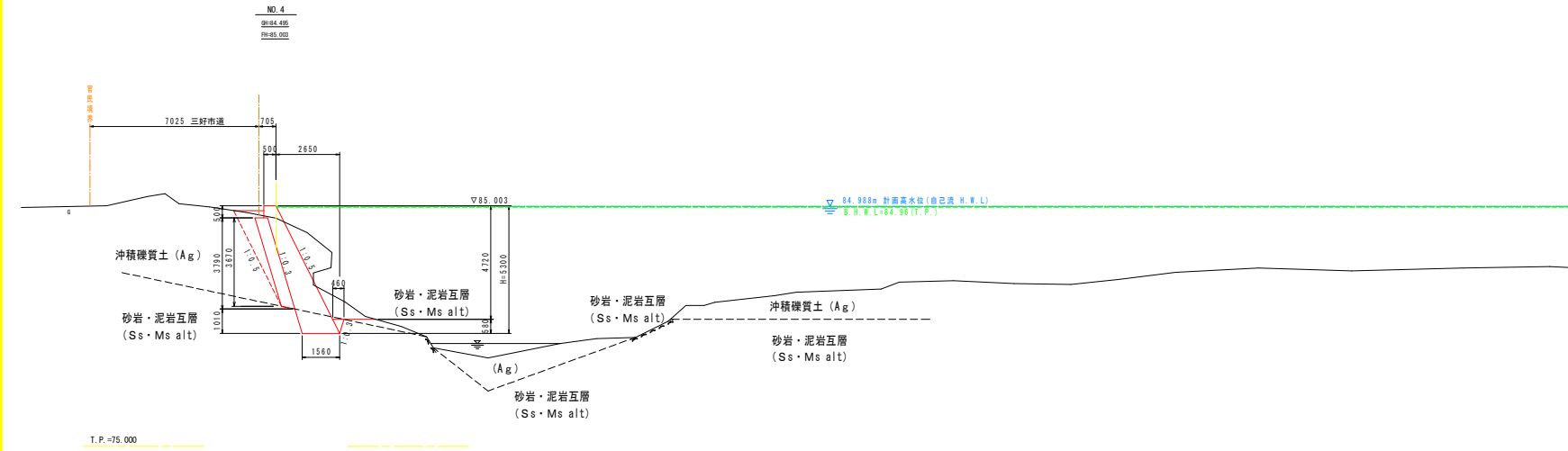
# 横断図 (1)

S=1:100



NO. 3

名称	規格	数量
河川土工	盛土	4.05B --
		2.55B<4.0 --
		B<2.5 2.1
掘削	片切土砂	11.0
	散骨	0.4
法面整形	盛土土砂	--
	切土土砂	--
作業土工	床掘	土砂 --
		散骨 1.0
埋戻		4.05W1 --
		1.05W1<4.0 --
		W1<1.0 --



NO. 4

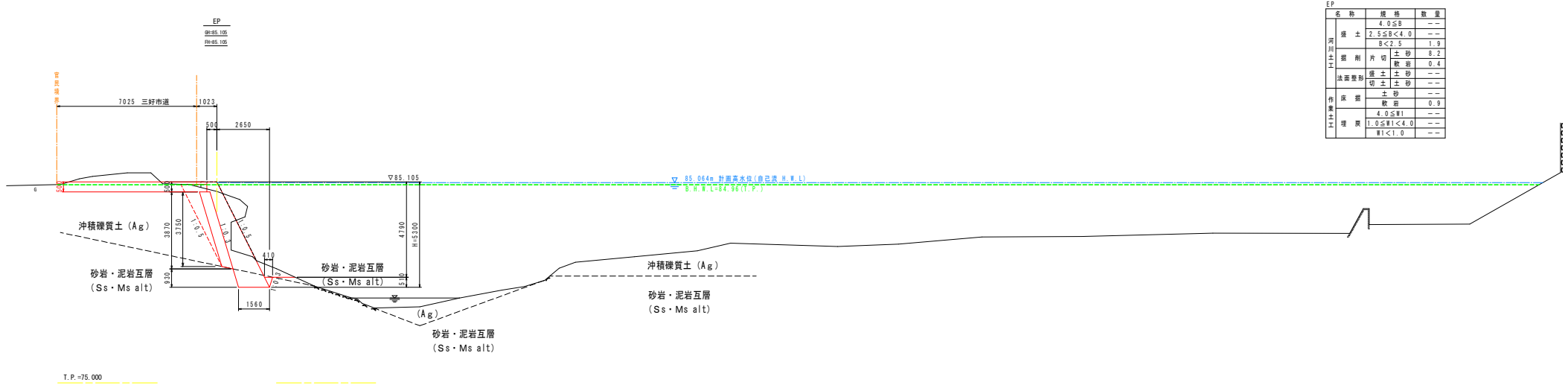
名称	規格	数量
河川土工	盛土	4.05B --
		2.55B<4.0 --
		B<2.5 1.7
掘削	片切土砂	10.5
	散骨	0.4
法面整形	盛土土砂	--
	切土土砂	--
作業土工	床掘	土砂 --
		散骨 1.0
埋戻		4.05W1 --
		1.05W1<4.0 --
		W1<1.0 --

## 実施設計図面

工事名	R2三土 鮎音谷川 三・池田州津 橋整修工事		
路線名等	鮎音谷川		
工事箇所	三好市池田町州津		
図面名	横断図(1)		
縮尺	S=1:100	図面番号	4 / 10
会社名			
事業者名	徳島県西部総合県民局土木整備部(三好)		

# 横断図 (2)

S=1:100



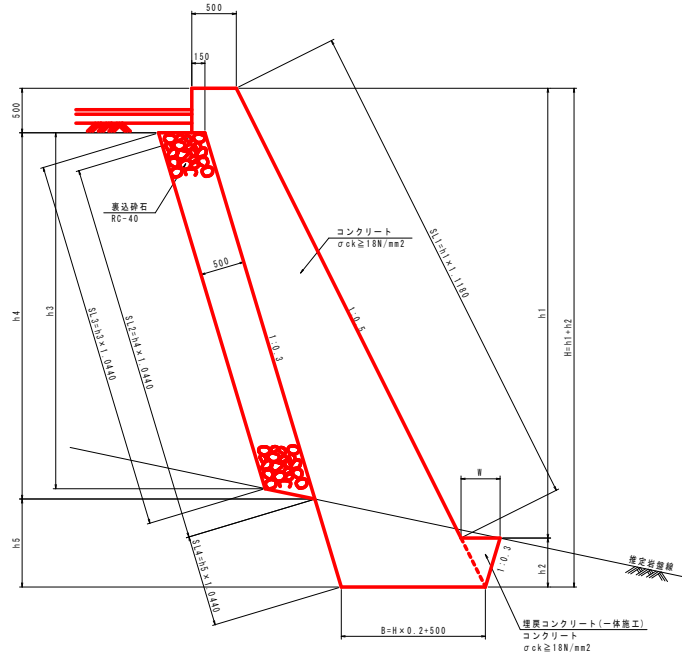
EP			
名称	規格	数量	
州川土工	盛土	4.0 ≤ B	--
		2.5 ≤ B < 4.0	--
		B < 2.5	1.9
州川土工	掘削	片切	土砂 8.2
		敷岩	0.4
	法面整形	盛土	--
		切土	--
作業土工	床岩	土砂	--
		敷岩	0.9
	埋戻	4.0 ≤ W1	--
		1.0 ≤ W1 < 4.0	--
	W1 < 1.0	--	

## 実施設計図面

工事名	R2三土 鮎首谷川 三・池田川津 護岸工		
路線名等	鮎首谷川		
工事箇所	三好市池田町川津		
図面名	横断図(2)		
総尺	S=1:100	図面番号	5 / 10
会社名			
事業者名	徳島県西部総合県民局県土整備部(三好)		

# 構造図

## もたれ式護岸 S=1:30



もたれ式護岸 1.0m当り

名称	規格	単位	算式
コンクリート	σck≧18N/mm <sup>2</sup>	m <sup>3</sup>	1/2 × (500+B) × H + 1/2 × 150 × 500
型枠	難燃構造物	m <sup>2</sup>	SL1+SL2+500
裏込砕石	RC-40, t=50cm	m <sup>3</sup>	1/2 × (SL3+SL2) × 500
足場工	縦管橋脚	掛m <sup>2</sup>	SL1
基礎整正	岩	m <sup>2</sup>	B
ペーラインコンクリート	縦着, t=5cm	m <sup>2</sup>	SL4
埋戻コンクリート	σck≧18N/mm <sup>2</sup>	m <sup>3</sup>	1/2 × W × h2

数量表

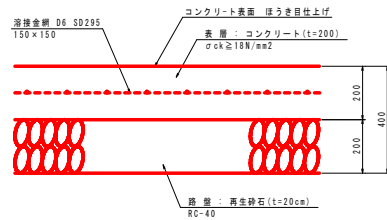
測点	H (mm)	h1 (mm)	h2 (mm)	h3 (mm)	h4 (mm)	h5 (mm)	SL1 (mm)	SL2 (mm)	SL3 (mm)	SL4 (mm)	B (mm)	W (mm)
NO.1+16.08	5600	5050	550	4000	4110	990	5646	4291	4176	1034	1620	440
NO.2	6400	5050	550	4000	4110	990	5646	4291	4176	1034	1620	440
NO.2+4.71	5600	5050	550	4000	4110	990	5646	4291	4176	1034	1620	440
EC.1 (NO.2+12.955)	5600	5040	560	3990	4100	1000	5635	4280	4166	1044	1620	450
NO.3	5500	4910	590	3850	3970	1030	5489	4145	4019	1075	1600	470
NO.3+18.46	5300	4720	580	3670	3790	1010	5277	3957	3831	1054	1560	460
NO.4	5300	4720	580	3670	3790	1010	5277	3957	3831	1054	1560	460
EP (NO.4+3.663)	5300	4790	510	3750	3870	930	5355	4040	3915	971	1560	410

数量表

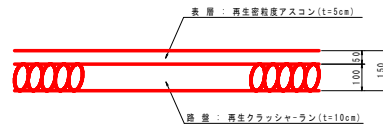
測点	コンクリート(m <sup>3</sup> )	型枠(m <sup>2</sup> )	足場工(掛m <sup>2</sup> )	裏込砕石(m <sup>3</sup> )	基礎整正(m <sup>2</sup> )	ペーラインコンクリート(m <sup>2</sup> )	埋戻コンクリート(m <sup>3</sup> )
NO.1+16.08	5.974	10.44	5.65	2.12	1.6	1.03	0.121
NO.2	6.974	10.44	5.65	2.12	1.6	1.03	0.121
NO.2+4.71	5.974	10.44	5.65	2.12	1.6	1.03	0.121
EC.1 (NO.2+12.955)	5.974	10.42	5.64	2.11	1.6	1.04	0.126
NO.3	5.813	10.13	5.49	2.04	1.6	1.08	0.139
NO.3+18.46	5.497	9.73	5.28	1.95	1.6	1.05	0.133
NO.4	5.497	9.73	5.28	1.95	1.6	1.05	0.133
EP (NO.4+3.663)	5.497	9.90	5.36	1.99	1.6	0.97	0.105

## 舗装構成 S=1:10

### コンクリート舗装



### アスファルト舗装

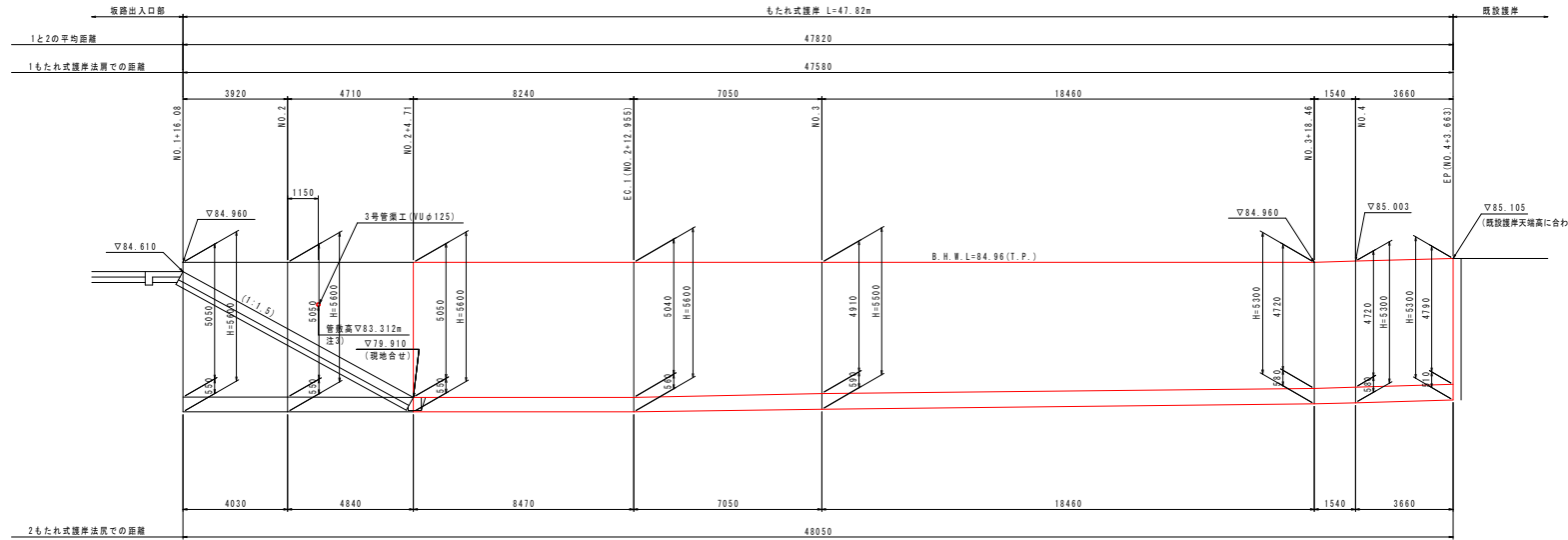


## 実施設計図面

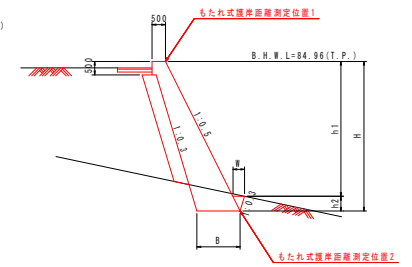
工事名	R2三土 鮎谷谷川 三・池田川 護岸工		
路線名等	鮎谷谷川		
工事箇所	三好市池田町州津		
図面名	構造図		
縮尺	図示	図面番号	6 / 10
会社名			
事業者名	徳島県西部総合県民局県土整備部(三好)		

# もたれ式護岸展開図

S=1:100



距離測定位置図



I.P. -10.000

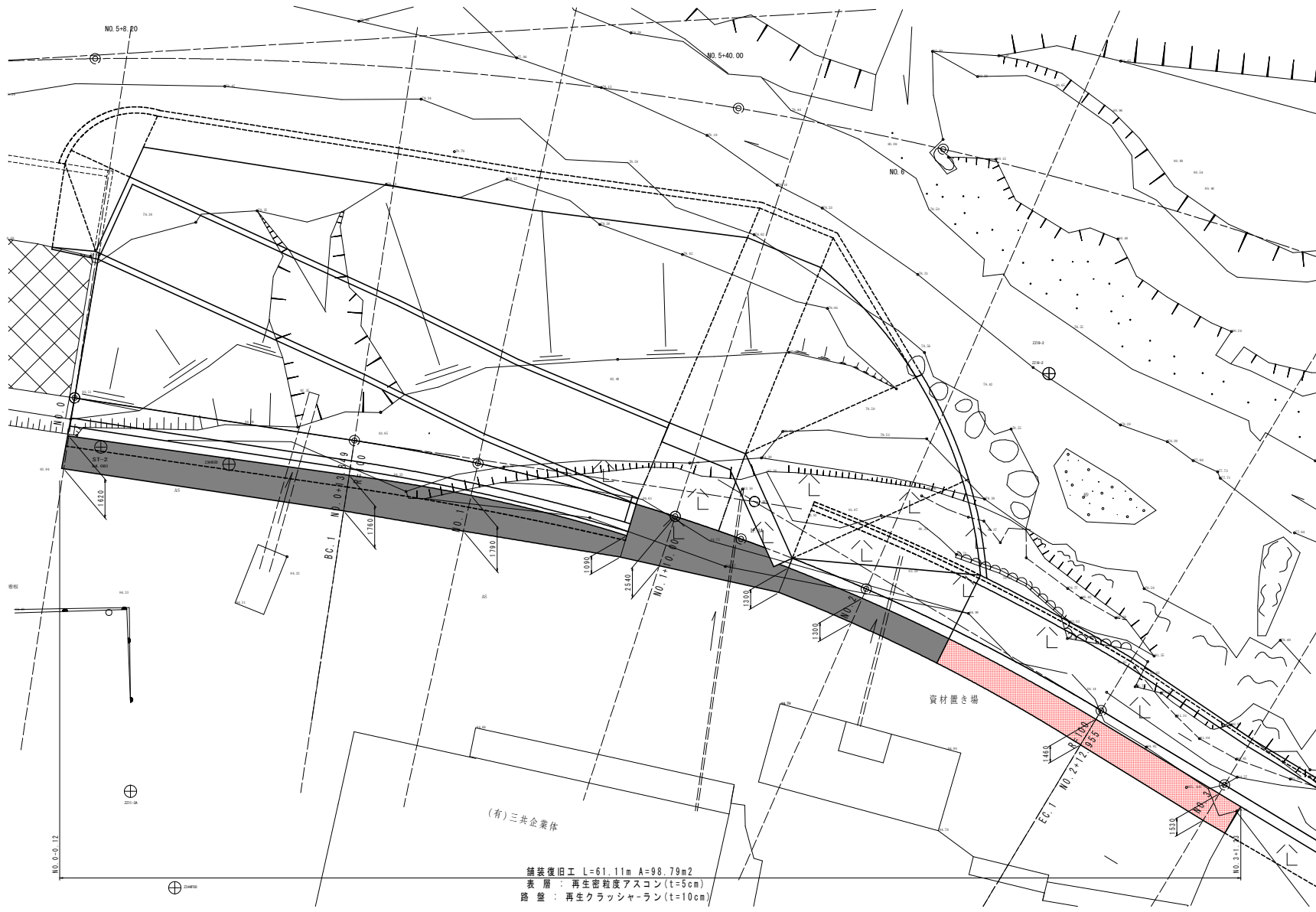
※注3) 既設埋設管勾配を現地にて確認後、既設勾配を基本とし施工する事。

## 実施設計図面

工事名	R2三土 船着谷川 三・池田州津 護岸整備工事		
路線名等	船着谷川		
工事箇所	三好市池田町州津		
図面名	もたれ式護岸展開図		
縮尺	S=1:100	図面番号	7 / 10
会社名			
事業者名	徳島県西部総合県民局県土整備部(三好)		

# 舗装復旧工詳細図

S=1:100



舗装復旧工 L=61.11m A=98.79m<sup>2</sup>  
 表層：再生密粒度アスコン(t=5cm)  
 路盤：再生クラッシャーラン(t=10cm)

## 実施設計図面

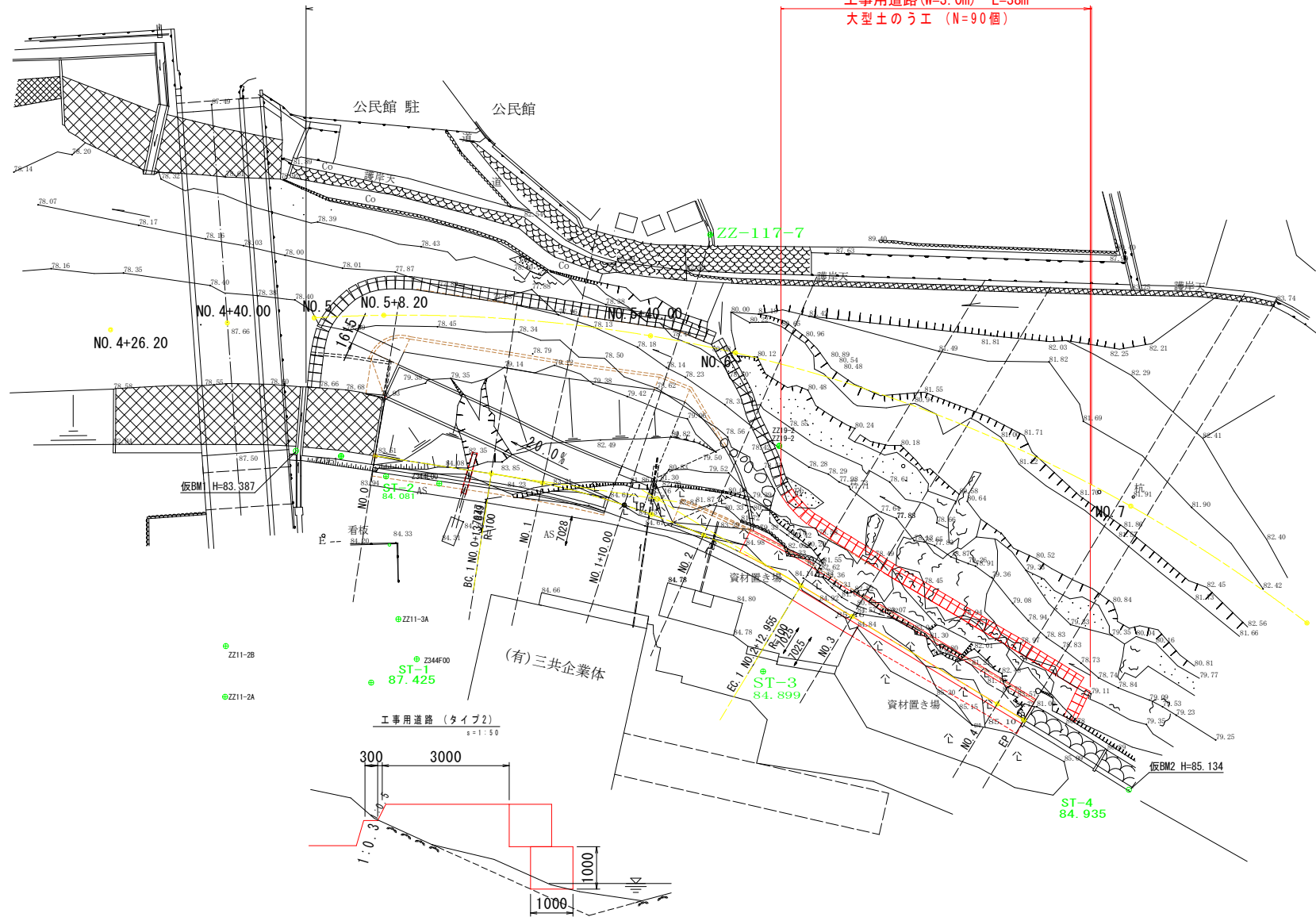
工事名	R2三土 鮎宮谷川 三・池田川 護岸整備工事		
路線名等	鮎宮谷川		
工事箇所	三好市池田町洲津		
図面名	舗装復旧工詳細図		
縮尺	S=1:100	図面番号	8 / 10
会社名			
事業者名	徳島県西部総合県民局県土整備部(三好)		



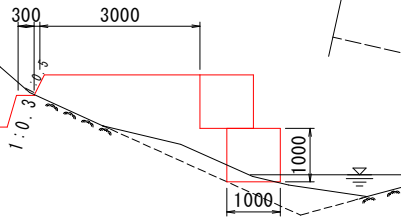
# 仮設工平面図 S=1/250



工事用道路(W=3.0m) L=38m  
大型土のう工(N=90個)



工事用道路 (タイプ2)  
S=1:50

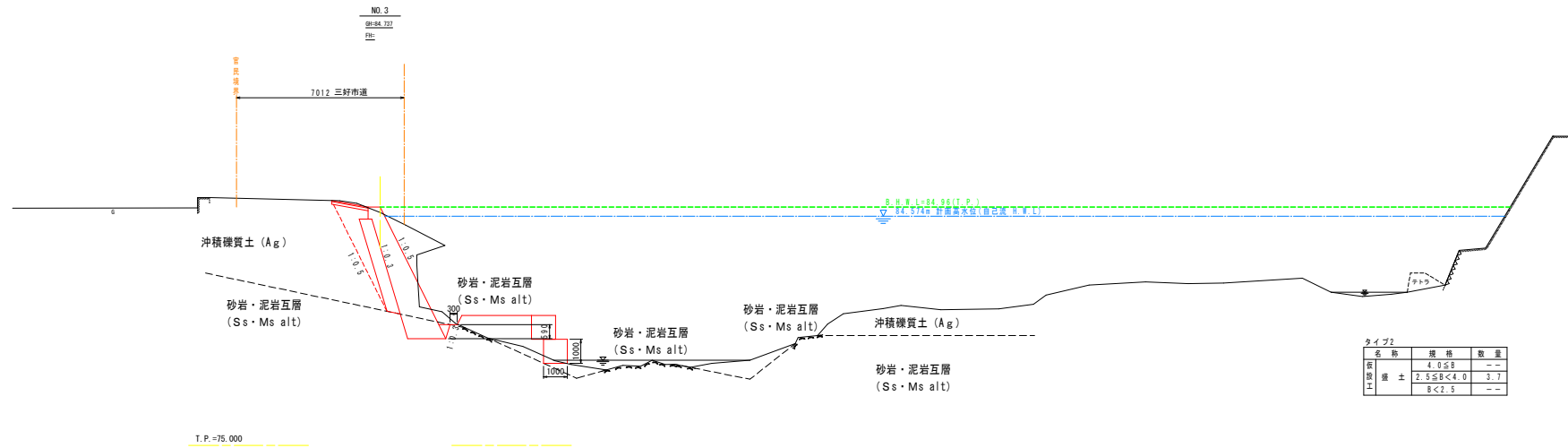


## 実施設計図面

工事名	R2三土 鮎谷谷川 三・池田川津 護岸整備工事		
路線名等	鮎谷谷川		
工事箇所	三好市池田町川津		
図面名	仮設工平面図		
縮尺	図示	図面番号	9 / 10
会社名			
事業者名	徳島県西部総合県民局県土整備部(三好)		

# 仮設工標準横断面図

S=1:100



タイプ2		
名称	規格	数量
仮設土	4.0 ≤ B	—
盛土	2.5 ≤ B < 4.0	3.7
土	B < 2.5	—

T.P. = 75.000

## 実施設計図面

工事名	R2三土 鮎谷谷川 三・池田州津 護整護岸工事		
路線名等	鮎谷谷川		
工事箇所	三好市池田町州津		
図面名	仮設工標準横断面図		
縮尺	S=1:100	図面番号	10 / 10
会社名			
事業者名	徳島県西部総合県民局土質課(三好)		